

## DESRIPTIF TECHNIQUE

**MONODIRECTIONNEL** | **MULTIDIRECTIONNEL**

### GÉNÉRAL

- **Epaisseur** : 100 mm
- **Hauteur maxi** : 12000 mm
- **Largeur panneaux** : 1300 mm
- **Poids moyen** : 50 kg/m<sup>2</sup>
- **Affaiblissement acoustique** : Rw 45, 48 ou 52 dB

### CONCEPT

Panneaux à suspension centrale, assemblés par paire, coulissant dans un rail supérieur (sans guidage au sol).

Ce système permet une manœuvre rapide et évite tout balancement risquant de détériorer le rail, le plafond suspendu et le sol.

Panneaux indépendants suspendus par 2 chariots à doubles galets, coulissant dans un rail supérieur (sans guidage au sol), évitant tout balancement susceptible de détériorer le rail, le plafond suspendu et le sol.

Les intersections de rail autorisent toutes les configurations et de nombreuses possibilités de stockage.

### RAIL

Profilé aluminium anodisé naturel.

Profilé aluminium anodisé naturel à doubles lèvres de roulement. Les intersections permettent le changement de direction des panneaux sans utiliser de plaque tournante, ni d'aiguillage, ni de plaques à billes.

Profilé fixé au support par des tiges filetées et des plaques de suspension permettant sa mise à niveau.

Pour les plénums dépassant 300 mm, adjonction d'étriers.

Ces systèmes permettent de garantir une parfaite rigidité de l'ensemble et assure une complète solidarité de l'ouvrage avec le gros-œuvre.

P.V. d'essai de flexion du rail et de résistance à l'arrachement.

**En option** : anodisation spéciale ou thermolaquage RAL.

### PANNEAUX

**Epaisseur** : 100 mm

**Chariot** :

1 chariot central composé de 4 roulettes en polymère autolubrifiant et inusable assurant un déplacement souple et silencieux sans frottement.

**Cadre** :

Profilés en aluminium anodisé naturel avec montants verticaux et traverses horizontales auto-porteur assurant une protection efficace du chant des panneaux.

En option : anodisation spéciale ou thermolaquage RAL.

**Mécanisme** :

Permet le verrouillage des traverses mobiles haute et basse par 1/3 de tour à l'aide d'une clé de manœuvre.

**Parement** :

Constitué de 2 plaques d'aggloméré haute densité de 16 mm d'épaisseur classement au feu M1.

**Remplissage** :

Laine de roche haute densité classement au feu M0.

**Revêtement** :

Au choix, mélaminé, tissu PVC, stratifié, placage bois stratifié, placage bois naturel, etc.

**Composition** :

- Panneau battant + panneau(x) simple(s)
- Panneau montant télescopique + panneau(x) simple(s)
- Panneau montant télescopique + panneau(x) simple(s) + porte(s) interne(s)
- Panneau montant télescopique + panneau(x) simple(s) + porte(s) double(s)

## OPTIONS

**MONODIRECTIONNEL** ou **MULTIDIRECTIONNEL**

**PORTES**

Porte à simple ou double passage intégrée dans les panneaux ou panneaux battant ferrés au mur.

**DIVERS**

Oculus ronds ou carrés.

Verrouillage motorisé des traverses télescopiques hautes et basses.

Potelets d'angle mobiles pour jonction de 2, 3 ou 4 murs mobiles.

**CLOISONS CINTRÉES**

Les panneaux des cloisons CLASSIC peuvent être cintrés pour constituer un ensemble réellement courbe, contrairement au système à pan coupé où les panneaux restent plats.

**FINITION DES PROFILS**

Thermolaquage ou anodisation couleur des rails ou profilés aluminium.

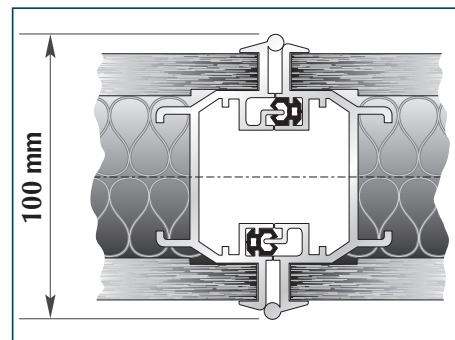


**AFFAIBLISSEMENT ACOUSTIQUE**  
Rw 48 dB - Rw 52 dB (essais en laboratoire).



**RÉSISTANCE AU FEU**  
P.V. coupe-feu pare-flammes 1/4 d'heure, 1/2 heure et 1 heure (essais effectués dans les laboratoires homologués par le Ministère de l'Intérieur et conformes à la réglementation en vigueur).

## JONCTION DE PANNEAUX



**ALGAFLEX**

BP 66 - 38502 VOIRON cedex • Tél. 04 76 67 16 50 • Fax 04 76 05 83 31 • E.Mail : [algaflex@algaflex.fr](mailto:algaflex@algaflex.fr) • Web : [www.algaflex.com](http://www.algaflex.com)

Document non contractuel. Algaflex se réserve le droit de modifier les caractéristiques de ses produits en vue d'y apporter des améliorations techniques et/ou de respecter de nouvelles réglementation.